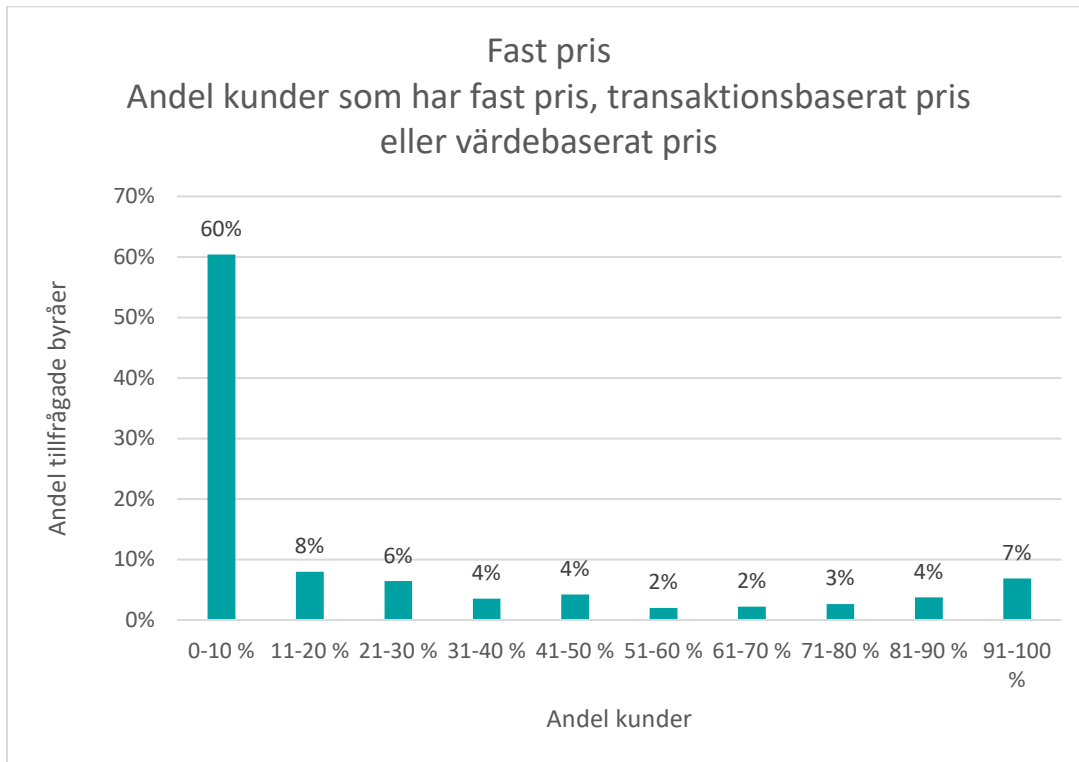


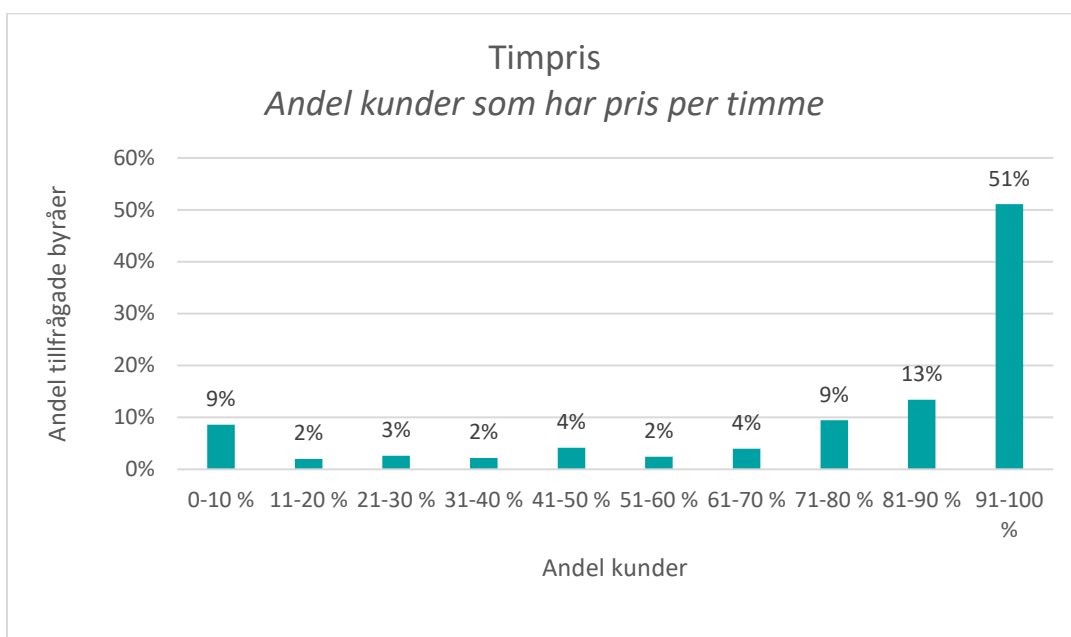
Fast pris- timpris jämförelse

Diagrammet ska tolkas på följande sätt:

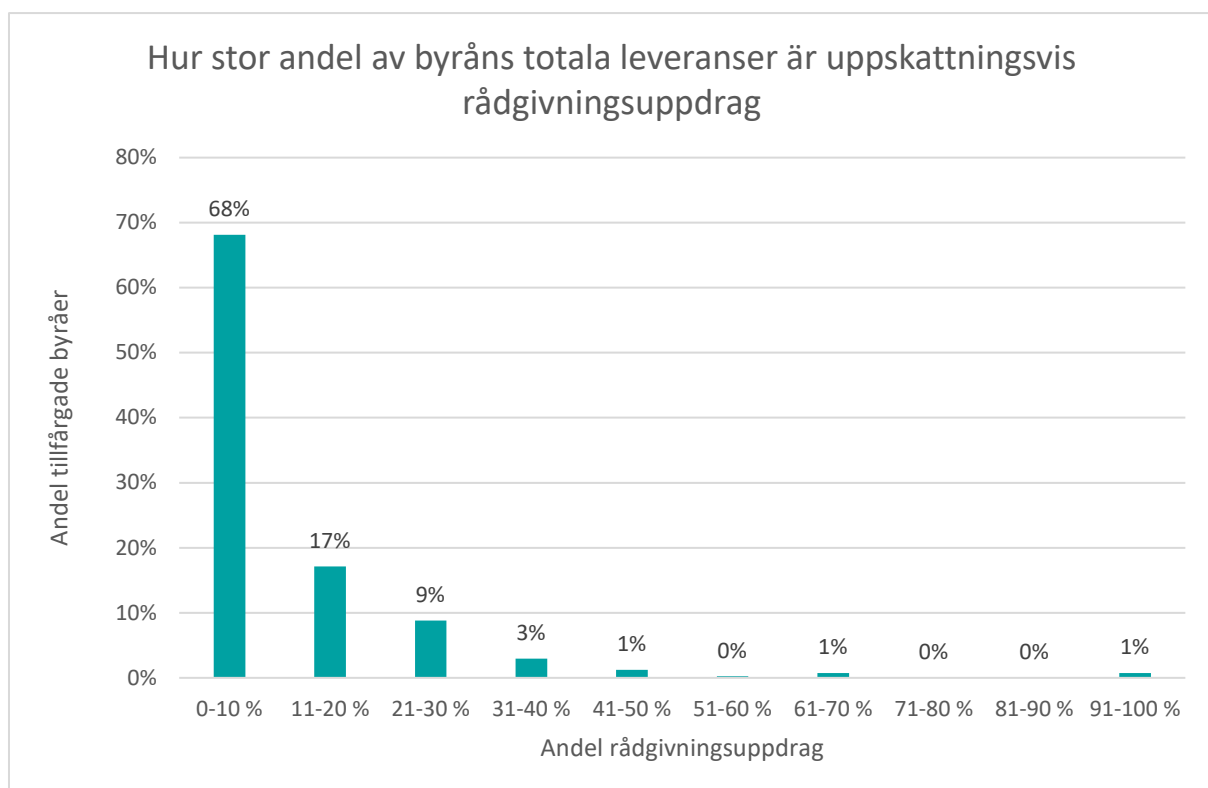
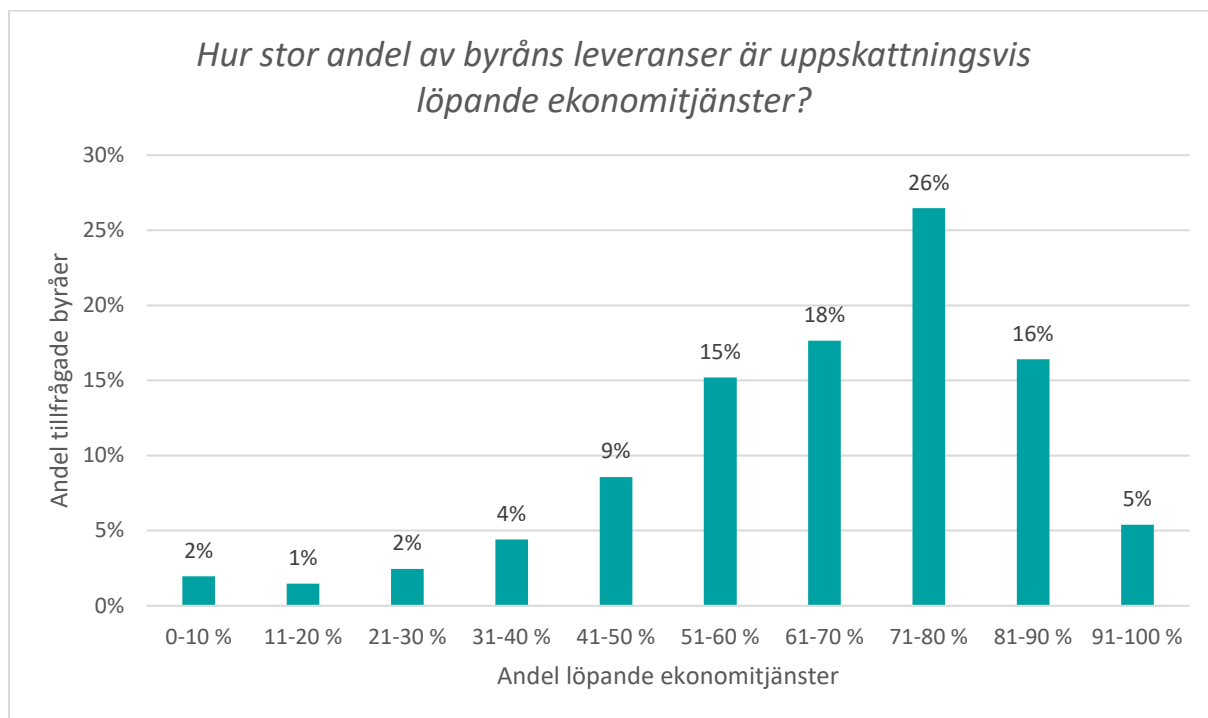
Majoriteten av de tillfrågade byråerna (60%) har fast pris till mellan 0-10% av sina kunder. 8% av de tillfrågade byråerna har fast pris till mellan 11 och 20% av sina kunder osv.



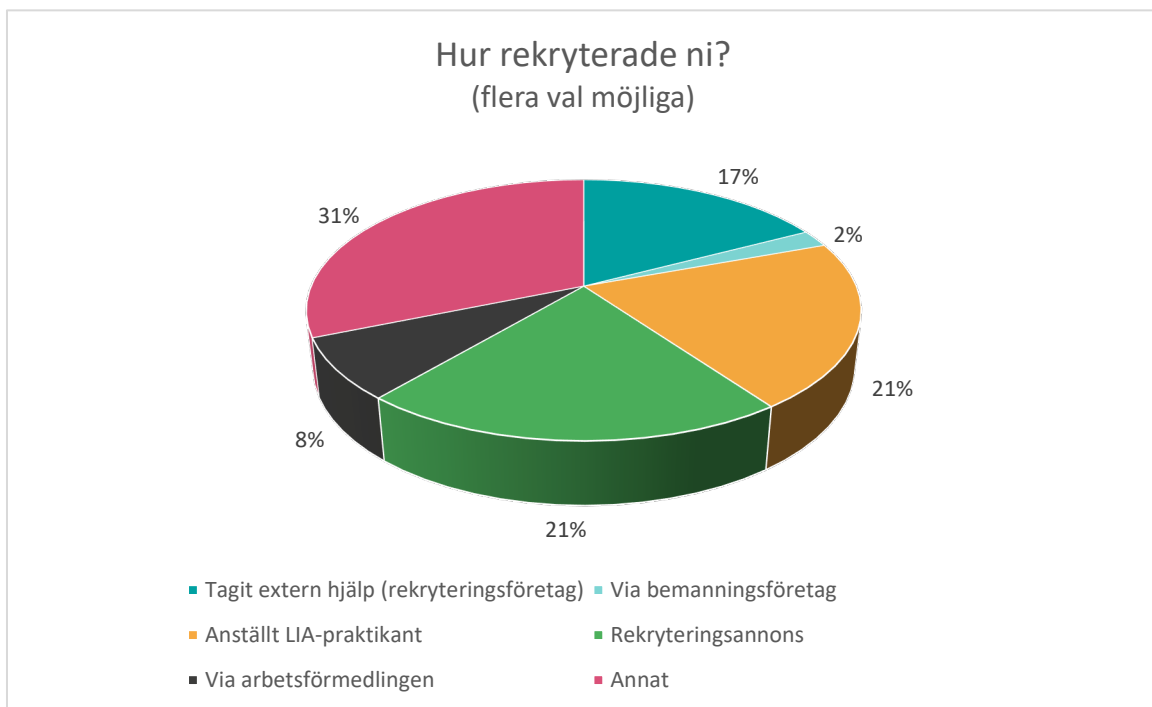
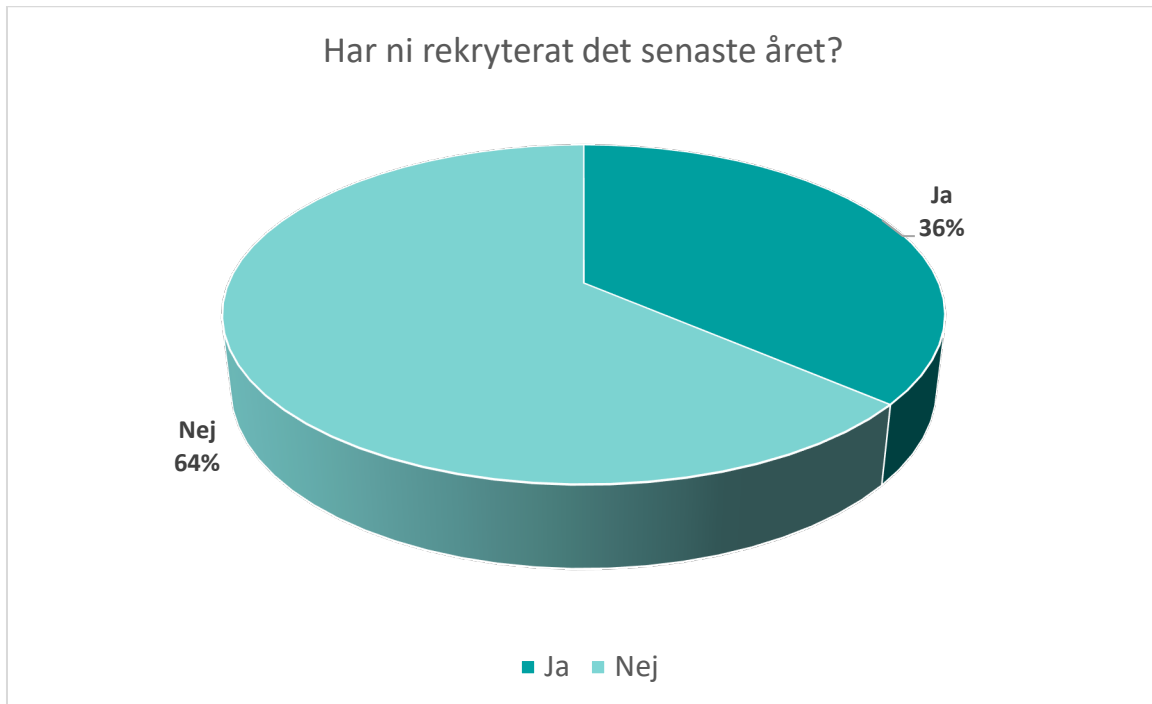
Majoriteten av de tillfrågade byråerna (51%) har timpris till mellan 91-100% av sina kunder. 13% av de tillfrågade byråerna har timpris till mellan 81 och 90% av sina kunder osv.



Löpande ekonomitjänster – rådgivningsuppdrag jämförelse



Rekrytering



31% har svarat "Annat" och fyllt i att de rekryterat via kontakter, LinkedIn och genom spontanansökningar.

Löneförmåner

