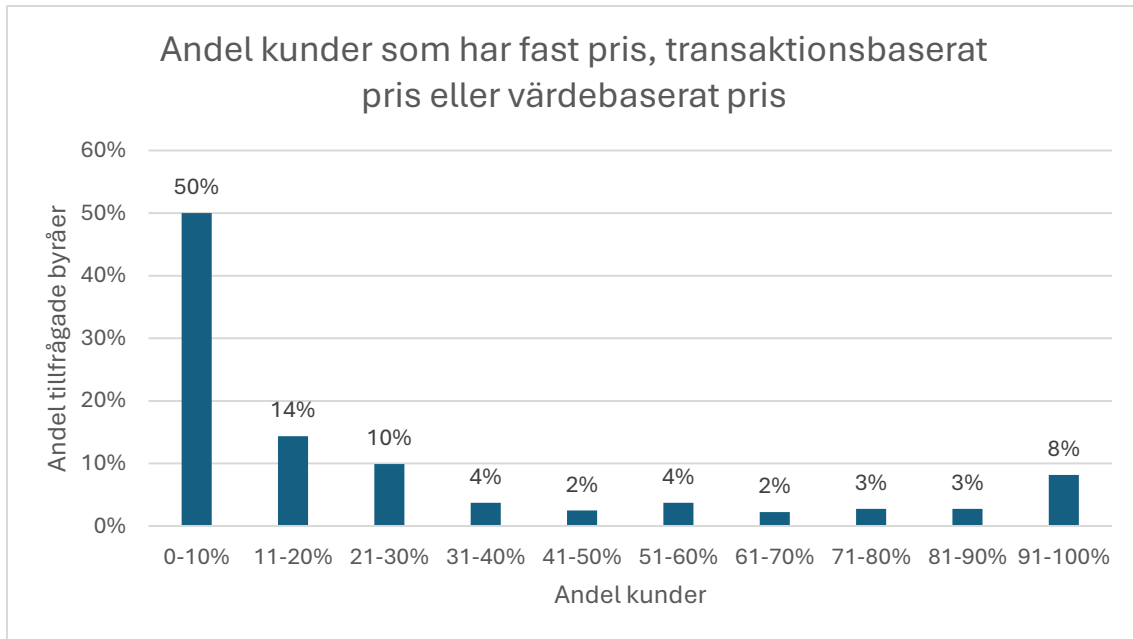


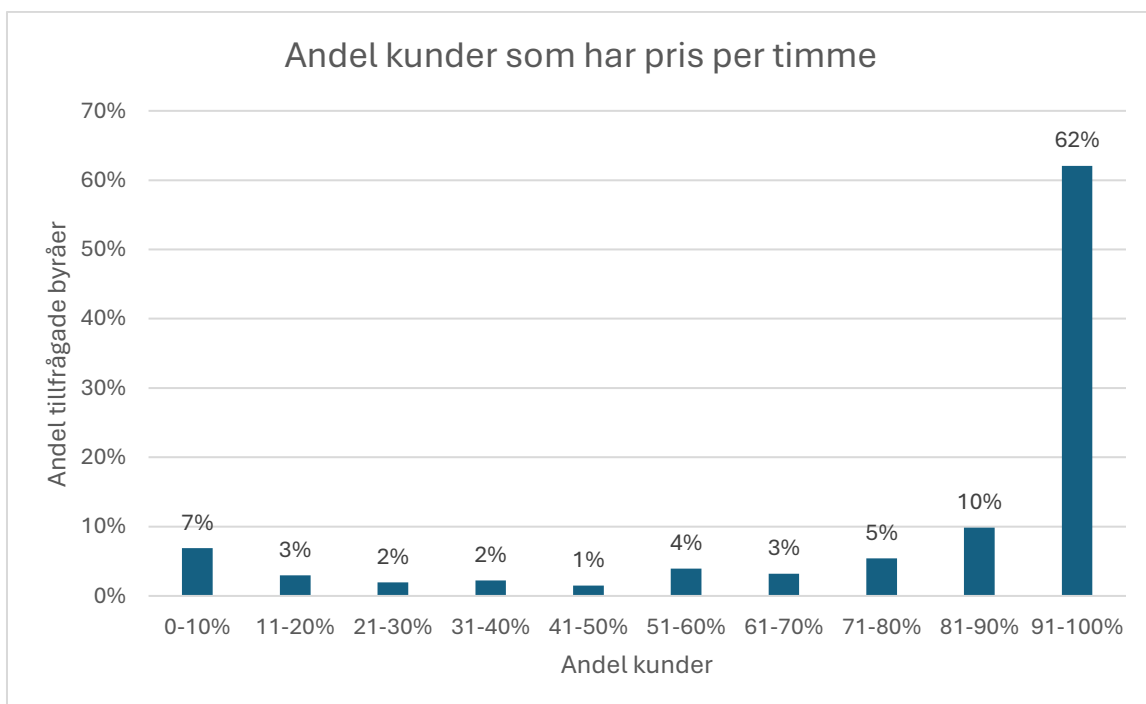
Fast pris- timpris jämförelse

Diagrammet ska tolkas på följande sätt:

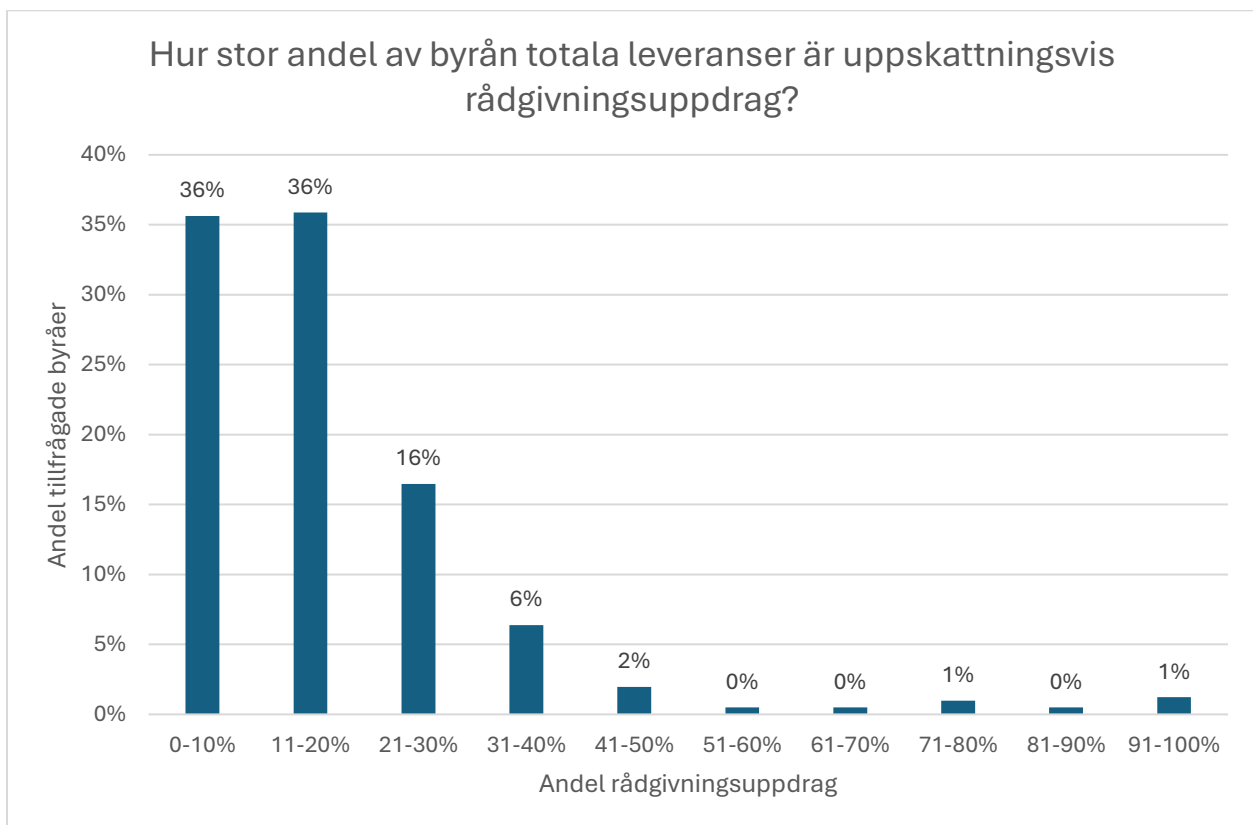
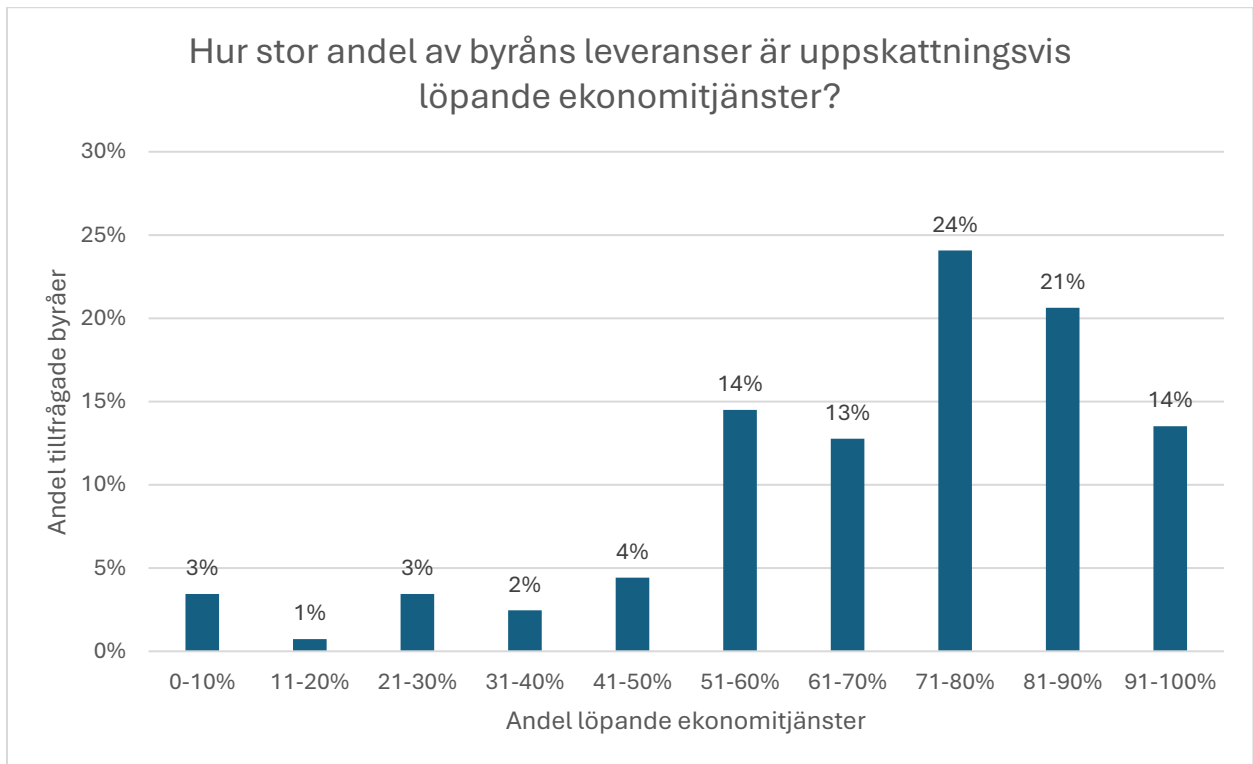
Majoriteten av de tillfrågade byråerna (50%) har fast pris till mellan 0-10% av sina kunder. 14% av de tillfrågade byråerna har fast pris till mellan 11 och 20% av sina kunder osv.



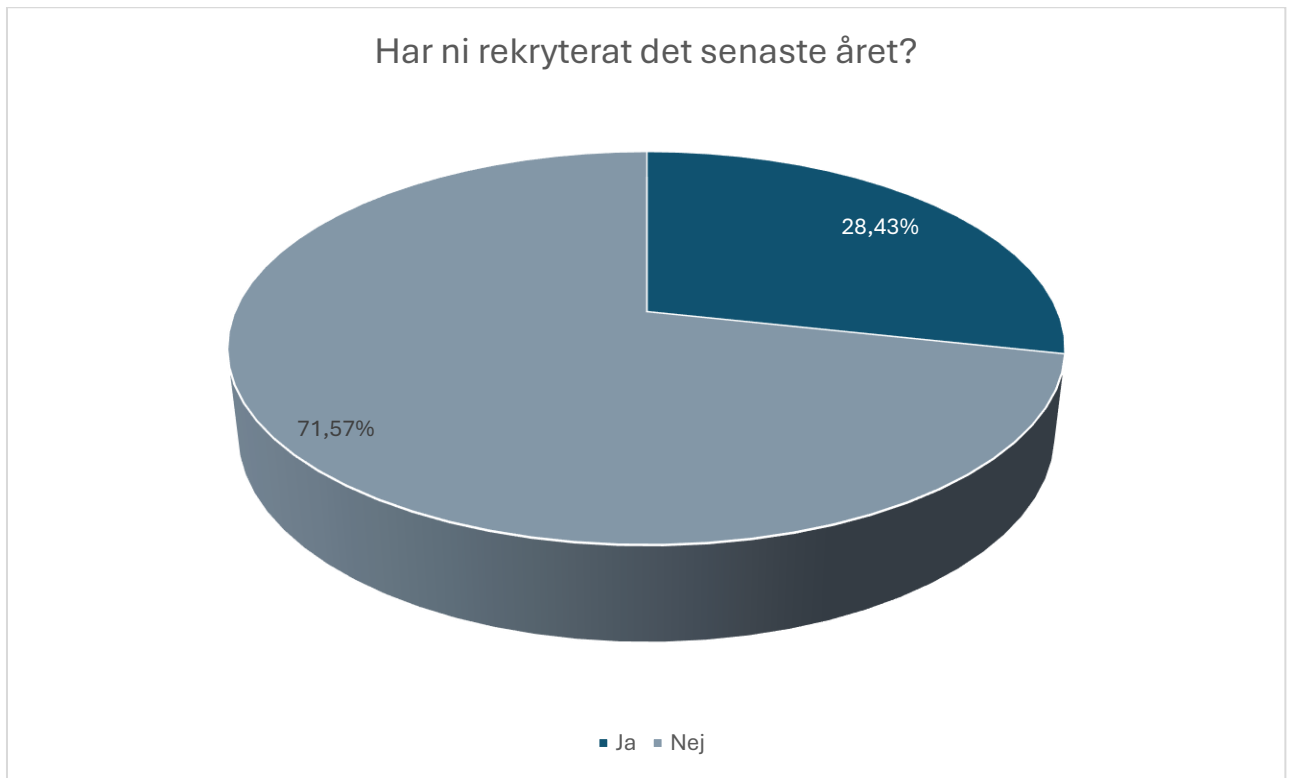
Majoriteten av de tillfrågade byråerna (62%) har timpris till mellan 91-100% av sina kunder. 10% av de tillfrågade byråerna har timpris till mellan 81 och 90% av sina kunder osv.



Löpande ekonomitjänster – rådgivningsuppdrag jämförelse



Rekrytering



Löneförmåner

