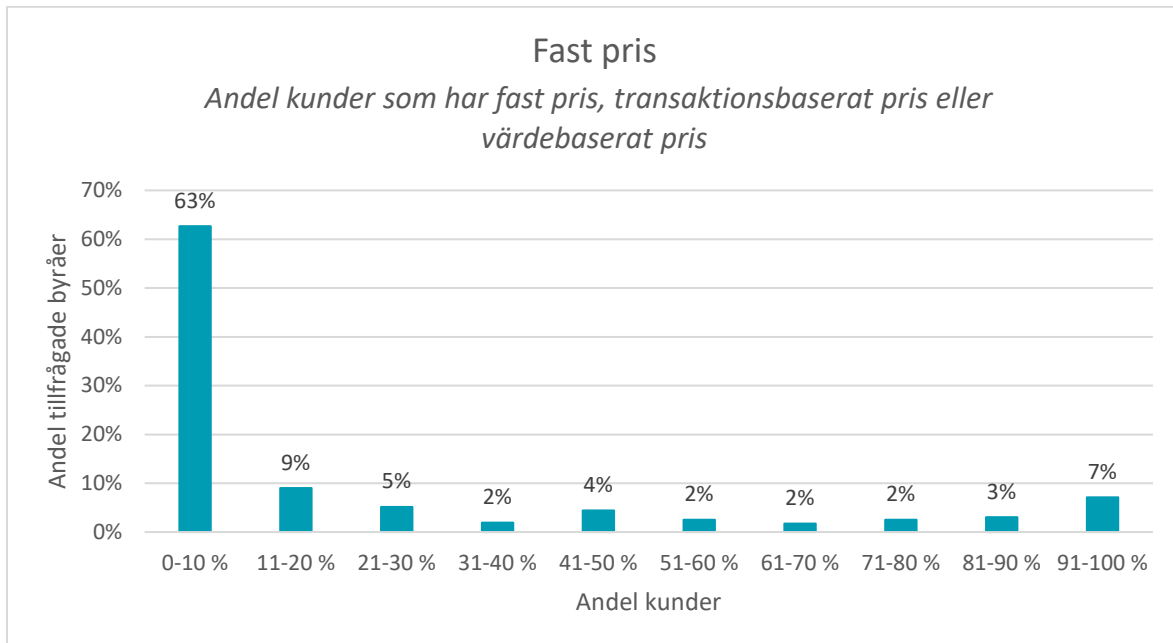


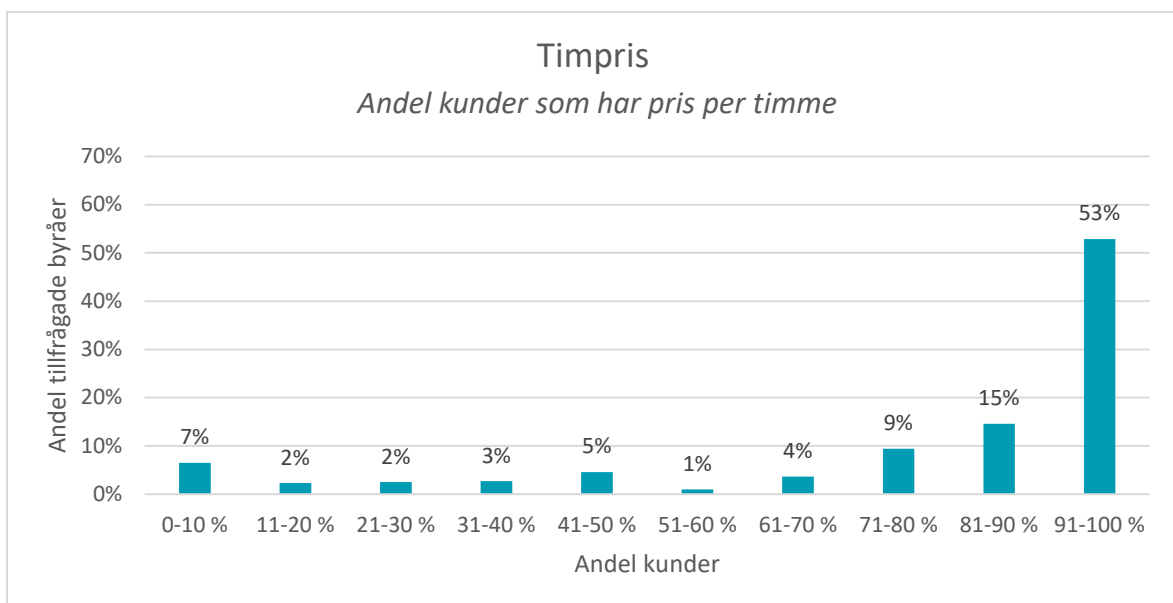
## Fast pris – timpris jämförelse

Diagrammet ska tolkas på följande sätt:

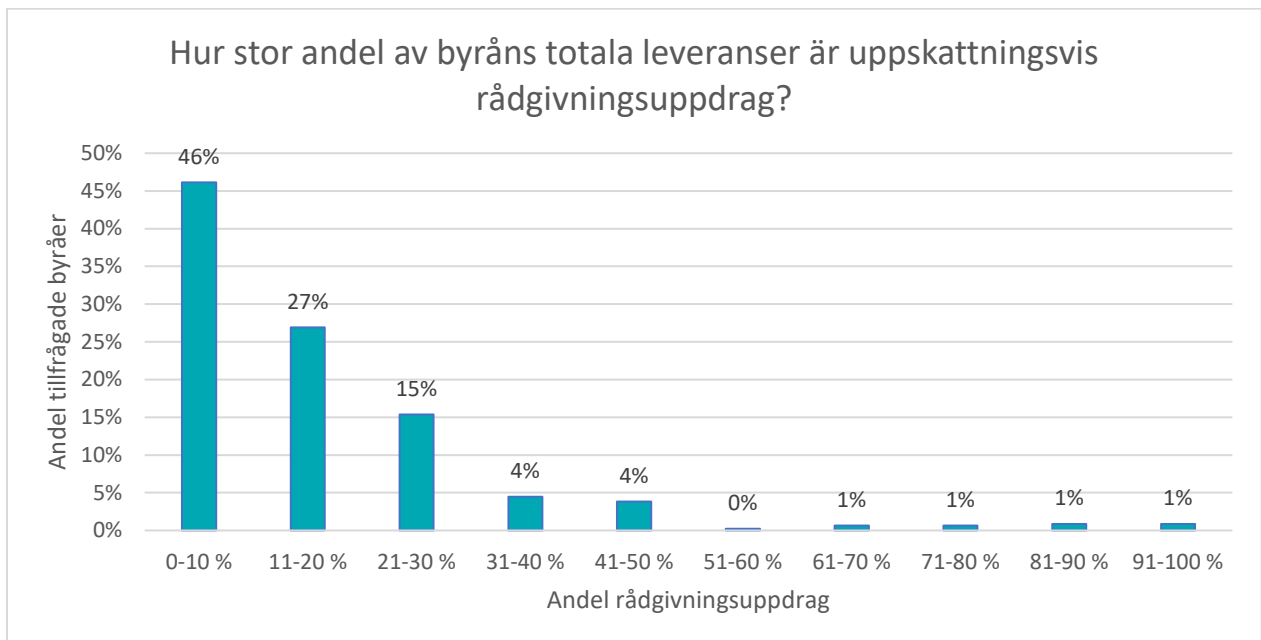
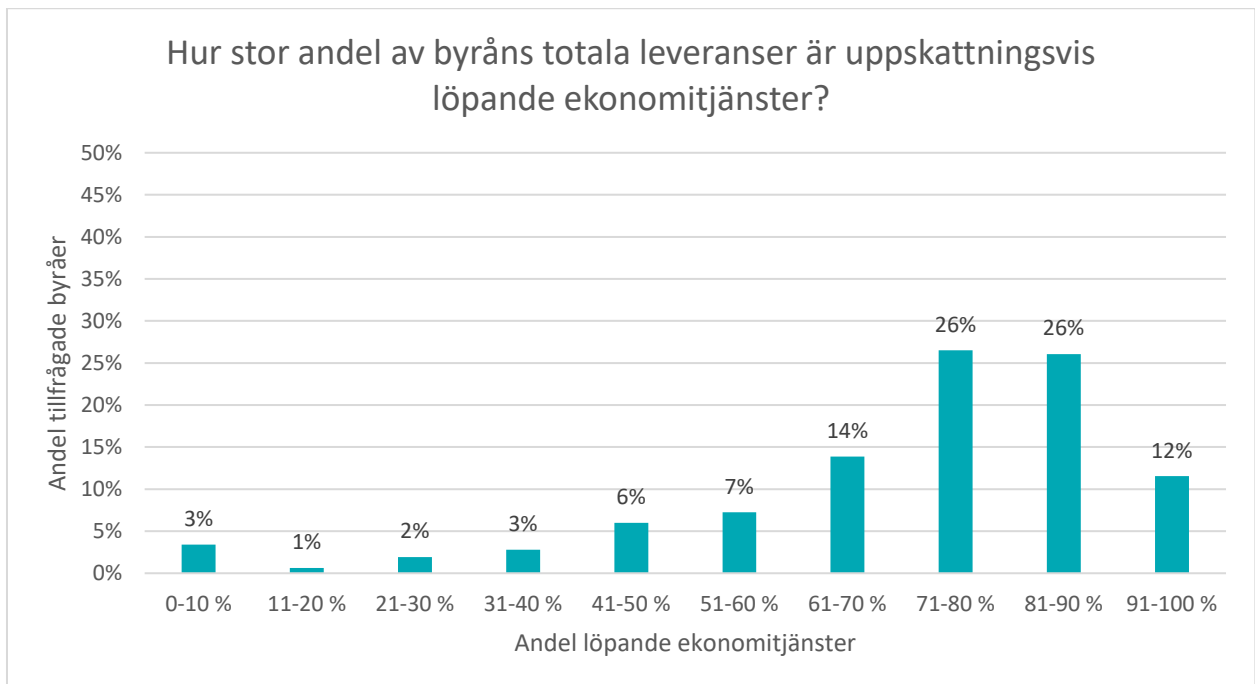
Majoriteten (63 %) av de tillfrågade byråerna har fast pris till mellan 0 och 10 % av sina kunder. 9 % av de tillfrågade byråerna har fast pris till mellan 11 och 20 % av sina kunder. Osv.



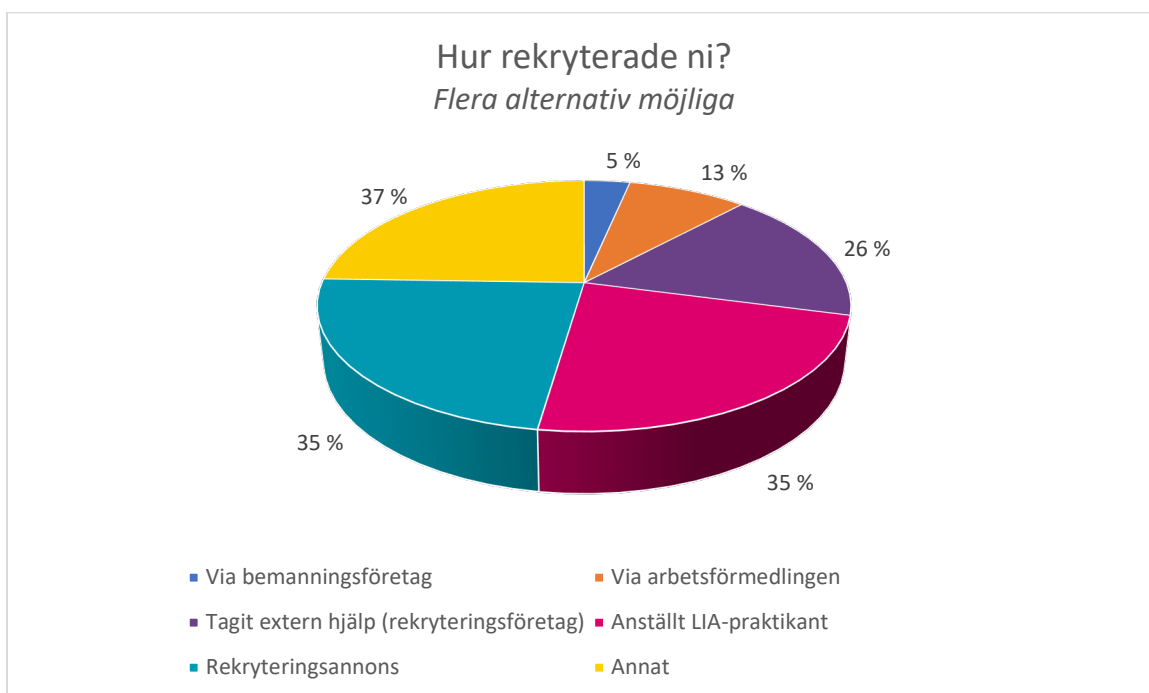
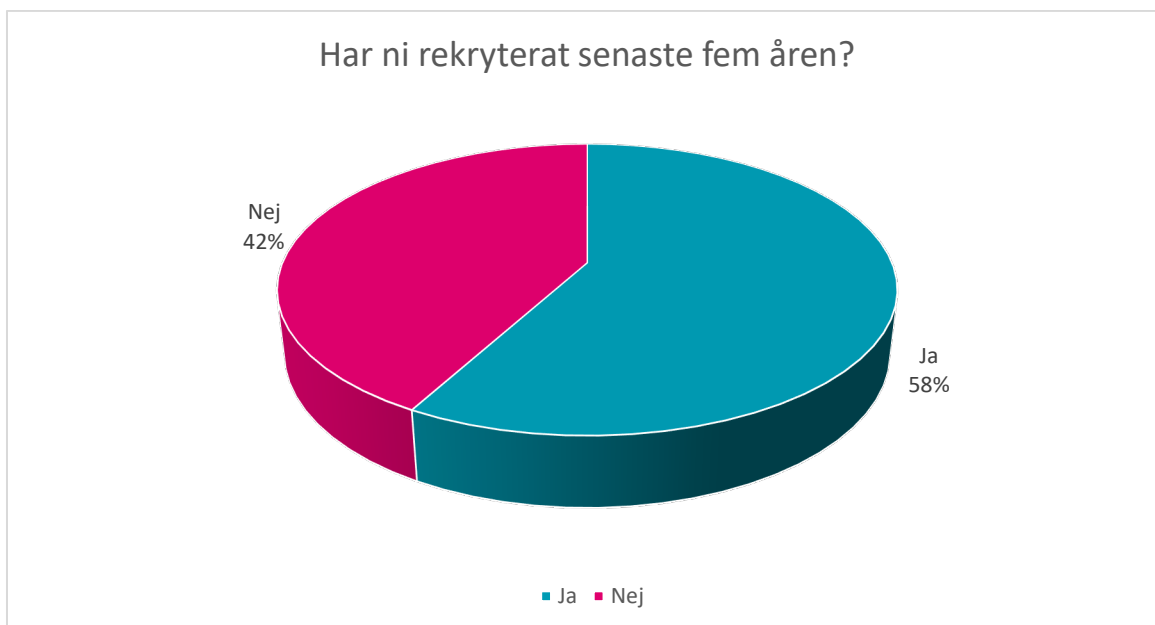
Majoriteten (53 %) av de tillfrågade byråerna har timpris till mellan 91 och 100 % av sina kunder. 15 % av de tillfrågade byråerna har timpris till mellan 81 och 90 % av sina kunder. Osv.



## Löpande ekonomitjänster – rådgivningsuppdrag jämförelse



## Rekrytering



## Löneförmåner

